

ROCK YOUR LIFE!

Jahresbericht
2020



„MIT ROCK YOUR LIFE! VERBINDE ICH ZUSAMMENHALT. WENN ICH MICH MIT DEN LEUTEN VON ROCK YOUR LIFE! TREFFE, FÜHLT ES SICH WIE EIN STARKES TEAM AN.“

Eser, Mentee bei ROCK YOUR LIFE! München

Sehr geehrte Leserin, sehr geehrter Leser,

Gestartet als Studierendeninitiative für mehr Bildungsgerechtigkeit ist ROCK YOUR LIFE! heute ein in ganz Europa tätiger Kompetenzträger für Bildungsarbeit und Potenzialentfaltung. Als professionelles Beratungsunternehmen in den Bereichen Persönlichkeitsentwicklung, Leadership und Mentoring bieten wir innovative und wirksame Programme für Organisationen, Schulen, Unternehmen und Einzelpersonen.

ROCK YOUR LIFE! ist im Jahr 2020 in vielen Bereichen tätig: als internationale Bildungsinitiative, als Ort persönlicher Entfaltung, als Talentschmiede für Trainer*innen und als Kompetenzzentrum für Personal- und Organisationsentwicklung. Vor allem aber ist ROCK YOUR LIFE! die Verwirklichung einer großen Idee: dass das einzigartige Potenzial jedes Menschen zählt!

Bei allen Ideen und Planungen brachte die Corona-Pandemie für uns wie auch für alle anderen Akteure im Bildungsbereich sehr große Herausforderungen mit sich. Die mit der Krise verbundenen Einschränkungen, insbesondere die Reglementierungen im zwischenmenschlichen Kontakt, forderten uns, neue digitale Angebote und Formate zu entwickeln. Nicht zuletzt bestärkt durch die Ergebnisse der ifo-Studie, sind wir motiviert und optimistisch durch diese Krise gegangen und hoffen, in Zukunft wieder viel mehr Jugendliche mit unserem Programm erreichen und unterstützen zu können.

Hervorheben möchten wir in dem Zuge auch alle Engagierten in den Vereinen und unsere Trainer*innen, die insbesondere in diesem herausfordernden und ungewöhnlichen Jahr mit ihrer Kreativität, ihrem Ideenreichtum und ihrer Resilienz ROCK YOUR LIFE! möglich gemacht haben. Und wir wollen insbesondere allen langjährigen und neuen ROCK YOUR LIFE! Unterstützer*innen und Freund*innen herzlich danken.

Im Jahr 2021 werden wir unsere Vision engagiert weiterverfolgen, bewährte Wege weitergehen und gleichzeitig mutig nach vorn Schauen und Neues wagen.

Wir freuen uns über Ihr Interesse und wünschen Ihnen eine gute Lektüre!



Ihre

Elisabeth Hahnke

Elisabeth Hahnke

Geschäftsführung
ROCK YOUR LIFE! gGmbH



Ihr

Stefan Schabernak

Geschäftsführung
ROCK YOUR LIFE! gGmbH

Inhalt

1	Was wir machen und wie wir wirken: R!EACH - Unser Mentoring-Programm für Jugendliche	4
1.1	Vision	4
1.2	Ansatz und Programm	4
1.3	Wirksamkeit und Wirkungslogik	
1.4	Zahlen, Daten und Fakten zu unserem R!EACH Mentoring Programm	6
1.5	Zentrale Ergebnisse unserer externen Evaluation durch das ifo-Institut	7
2	Wohin wir uns entwickelt haben und wohin wir zielen: SPARK & EASY - Unsere Angebote für Lehrkräfte	8
2.1	Idee und Aufbau	8
3	Unsere Top Challenges 2020 und wie wir ihnen begegnet sind	10
3.1	Vereinsführung zwischen Fluktuation und Stabilität	10
3.2	Junges Ehrenamt trifft Coaching-Begleitung	11
3.3	Voneinander lernen: Wissen & Erfahrungen einfach zugänglich machen	12
3.4	Kontaktlos verbunden: Digitale Angebote und Trainings für Mentoring-Paare	12
3.5	Standortübergreifender Austausch im Netzwerk	14
3.6	Digitale Präsenz von ROCK YOUR LIFE!	14
4	Struktur im Team	16
4.1	Profil	16
4.2	Netzwerk	16
4.3	Team	16
4.3.1	Team ROCK YOUR LIFE! Zentrale	16
4.3.2	Team ROCKER*INNEN	17
4.3.3	Zusammenarbeit in Corona-Zeiten	18
4.3.4	Gremien und Mitgliedschaften.	18
5	Finanzen	20
5.1	Buchführung	20
5.2	Finanzbericht	20
5.3	Finanzielle Situation	21
5.4	Ausblick	21
6	Zukunft	22

1 Was wir machen und wie wir wirken: R!EACH - unser Mentoring-Programm für Jugendliche

1.1 Vision

Unsere Vision ist eine Gesellschaft, in der jeder Mensch sein individuelles Potenzial erkennt und entfalten kann – unabhängig von der Herkunft oder den gegenwärtigen Lebensbedingungen.

Unsere Vision ist eine Gesellschaft, in der Menschen aus entfernten sozialen Milieus aufeinander zugehen, voneinander lernen und sich gegenseitig inspirieren.

Unsere Vision ist eine Gesellschaft, in der selbstwirksame, erfüllte Menschen in Solidarität und Frieden zusammenleben. Diese Vision wollen wir erreichen, indem wir Potenzialentfaltung durch Mentoring, Training und Coaching als gelebten und lebendigen Teil des Bildungsauftrags in Schulen und Organisationen etablieren.

ROCK YOUR LIFE! – wir wollen, dass jede*r Jugendliche in Deutschland und darüber hinaus eine faire Chance hat, sein* ihr Leben glücklich und erfolgreich nach den eigenen Vorstellungen zu gestalten. Kurz gesagt zielen wir darauf ab, dass Jugendliche und junge Erwachsene ihr Leben und ihre Zukunft rocken. Deswegen bauen wir als Sozialunternehmen für qualifiziertes Mentoring Brücken zwischen Schüler*innen, Studierenden und Unternehmen. Dieser Jahresbericht wirft einen Blick auf das Jahr 2020 und stellt die Leistungen und Wirkungen unseres Kernprogramms – ROCK YOUR LIFE! R!EACH – vor. Gleichzeitig werfen wir einen Blick in eines unserer neuen Angebote – das Lehrerfortbildungsprogramm SPARK & EASY.

1.2 Ansatz und Programm

R!EACH Mentoring von ROCK YOUR LIFE! ist eines der größten Mentoring-Programme für mehr Bildungsgerechtigkeit mit über 50 Standorten in Deutschland, der Schweiz, Österreich, den Niederlanden und Spanien. Wir verbinden Studierende mit Schüler*innen in einem einzigartigen 1-zu-1-Mentoringprozess. Dazu bilden wir Studierende zu Mentor*innen aus und vermitteln sie an Schüler*innen und benachteiligte Jugendliche. Diesen helfen sie dann erfolgreich dabei, mit Schule und Alltag besser zurechtzukommen und Pläne für eine erfolgreiche Zukunft zu schmieden.

ROCK YOUR LIFE! begleitet den Prozess mit Trainings, Veranstaltungen sowie Unternehmenskooperationen und bietet zahlreiche Fortbildungsangebote für Mentees und Mentor*innen. Gemeinsam aktivieren wir die Potenziale junger Menschen und ermöglichen ihnen, ihre Berufung zu finden und ihre Selbstwirksamkeit zu erfahren.

Das Schöne an R!EACH ist, dass alle davon profitieren: die Jugendlichen, weil die Unterstützung und Inspiration durch die Mentor*innen sie beflügelt, ihr Leben selbst in die Hand zu nehmen. Die Mentor*innen, weil sie erfahren, wie ihr Engagement ein Leben verändern kann. Unsere Partnerunternehmen, weil sie Zugang zu potenziellen Mitarbeiter*innen erhalten, die sich reflektiert und engagiert mit ihrer Berufslaufbahn auseinandersetzen. Und die Gesellschaft insgesamt, weil Mentoring Brücken baut und Potenziale freisetzt, die ansonsten verlorengegangen wären. Das ist Win-Win-Win-Win mit Sinn!

1.3 Wirksamkeit und Wirkungslogik

Das ROCK YOUR LIFE! Programm richtet sich vor allem an vom Bildungssystem benachteiligte Schüler*innen der Haupt-, Gesamt-, Mittel- und Gemeinschaftsschulen bzw. vergleichbarer Schultypen, die sich in den letzten beiden Schuljahren vor dem ersten allgemeinbildenden Schulabschluss (i.d.R. Hauptschulabschluss) befinden. Weitere direkte Zielgruppen stellen Studierende und Unternehmen dar.

Das ROCK YOUR LIFE! Netzwerk erbringt seine Leistungen nicht nur für die direkten Zielgruppen. Zusätzlich stellt die ROCK YOUR LIFE! Zentrale als Dachorganisation die Qualität und Weiterentwicklung des Programms durch die intensive Betreuung der lokalen ehrenamtlichen Vereine sicher. Dies geschieht zum Beispiel durch zahlreiche persönliche Gespräche und Workshops mit unseren Community Managerinnen zu Themen wie Jahreszielsetzung oder Nachfolgemangement.

Eine Reihe von Events wie der SUMMIT, der Leaders X-Change und der Fundraising Workshop dienen dazu, unsere Ehrenamtlichen zu inspirieren, zu motivieren und weiterzubilden. Dabei fördern wir sie fachlich wie auch in ihrer Persönlichkeitsbildung durch die Vermittlung von Themen wie Führung, Konfliktmanagement sowie interkulturelle Kommunikation. Zudem stellt die ROCK YOUR LIFE! Zentrale die notwendige IT-Infrastruktur zur Verfügung.

Weitere Zielgruppen, mit denen ROCK YOUR LIFE! zusammenarbeitet und im fortdauernden Austausch steht, sind ROCK YOUR LIFE! Trainer*innen, Schulen, Eltern sowie Förderer, die uns bereits seit vielen Jahren tatkräftig unterstützen und durch ihr Feedback zur kontinuierlichen Weiterentwicklung unseres Programms beitragen.

1.4. Zahlen, Daten, Fakten zu unserem R!EACH Mentoring-Programm

- Ca. 12.000 Studierende haben sich seit der Gründung engagiert
- Ca. 9.300 Mentoring-Paare konnten wir seit 2009 auf den Weg bringen
- 51 Standorte in Deutschland, der Schweiz, den Niederlanden, Österreich und Spanien
- 196.500 Stunden ehrenamtliches Engagement werden jährlich eingebracht
- 132 Partnerschulen kooperieren mit uns
- 150 Unternehmen kooperieren mit uns
- 216 Trainer*innen haben wir ausgebildet
- 2.840 Trainingstage haben unsere Trainer*innen für unsere Mentoring-Programme durchgeführt

Notwendigkeit

Schulerfolg und Berufseinstieg sind wesentliche Voraussetzung für mehr Bildungsgerechtigkeit und Chancengleichheit

Aktivität

Ehrenamtliche Mentor*innen begleiten Jugendliche beim Start ins selbstbestimmte Leben

Zählbare Leistungen

Jugendliche erfahren persönliche Unterstützung, entwickeln Selbstbewusstsein und verbessern ihre Zukunftsaussichten entscheidend

Ergebnis

Jugendliche entfalten ihre Potenziale, erreichen Bildungsabschlüsse und meistern den Übergang in den Arbeitsmarkt



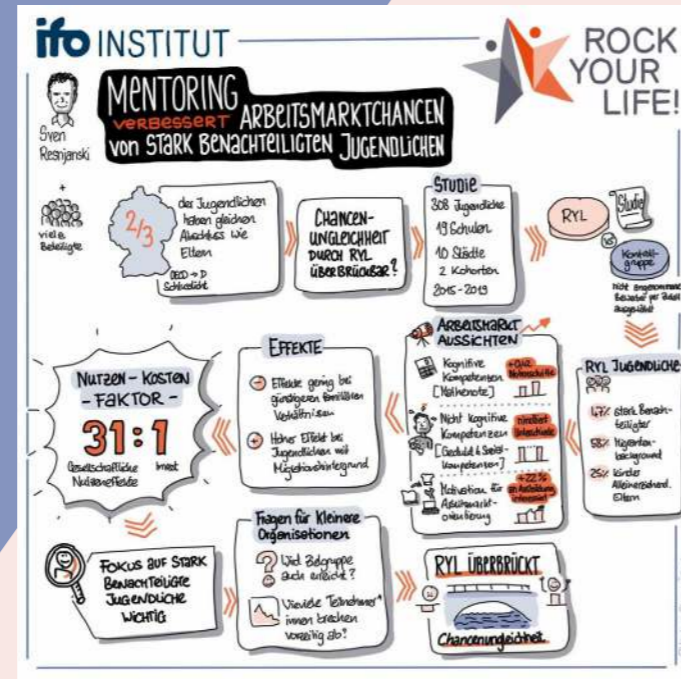
1.5 Zentrale Ergebnisse unserer externen Evaluation

Die Wirksamkeit von RIEACH wurde in einer umfassenden wissenschaftlichen Begleitstudie nachgewiesen (ifo, 2021)¹: Unser Mentoring-Programm nivelliert die herkunftsbedingten Nachteile von Jugendlichen aus bildungsfernen Familien mit Blick auf schulische Leistungen, Geduld, Arbeitsmarktchancen und Selbstbewusstsein.

Die Studie des ifo Instituts zeigt, dass Teilnehmer*innen am ROCK YOUR LIFE! Programm ihre schulischen Leistungen signifikant verbessern und sich auch persönlich stark weiterentwickeln. „Stark benachteiligte Jugendliche bekommen oft wenig Hilfe von ihren Eltern.“

Das Programm schließt die Lücke in ihren Arbeitsmarkt-aussichten im Vergleich zu Jugendlichen mit günstigerem Hintergrund“, sagt Prof. Wößmann, Leiter der Mentoring-Studie

Die Ergebnisse beweisen, dass ROCK YOUR LIFE! Mentoring einen wesentlichen Beitrag zur Steigerung der Arbeitsmarktchancen, der Entwicklung persönlicher Potenziale als auch der Prosozialität leistet. Das ist umso bemerkenswerter, da man bislang angenommen hat, dass sich diese Defizite so spät in der Bildungskarriere von Jugendlichen nicht mehr vollständig beheben lassen.



Über das IFO-Institut

Das ifo Institut (Leibniz-Institut für Wirtschaftsforschung an der Universität München) ist eine Forschungseinrichtung mit Sitz in München. Die wissenschaftlichen Erkenntnisse des Instituts liefern die Basis für eine faktenbasierte Debatte zu aktuellen wirtschaftspolitischen Themen in Deutschland und Europa und bieten Verantwortlichen in Politik und Wirtschaft damit eine Grundlage für sachorientierte Entscheidungen (www.ifo.de)



„Die Ergebnisse sind Ansporn für alle Bildungsverantwortlichen: Mentoring wirkt, baut Jugendlichen aus bildungsfernen Familien – ob mit oder ohne Einwanderungsgeschichte – eine Brücke in die Ausbildung und verbessert damit ihre Arbeitsmarktchancen. Solche Programme brauchen wir viel öfter.“

Integrationsstaatsministerin
Annette Widmann-Mauz

Vielen Dank an das ifo-Institut für die Begleitung und Evaluierung unseres Programms!

Die Studienergebnisse als PDF finden Sie unter www.ifo.de/publikationen

2 Wohin wir uns entwickelt haben und wohin wir zielen: SPARK & EAS!Y – unsere Angebote für Lehrkräfte

Unsere Vision ist es, dass Schulen zu Orten der gegenseitigen Inspiration werden, zu Stätten des Wachstums und der Entfaltung wundervoller Potenziale. Orte des Ausprobierens, Orte des Wagens, Orte, an denen man sich geborgen fühlt und die von allen gerne aufgesucht werden. Deshalb bringen wir mit SPARK & EAS!Y unsere Vision von Potenzialentfaltung an die Schulen. SPARK ist unser Coaching-Angebot an Lehramtsstudierende und Lehrer*innen, mit dem sie ihren Beruf in Richtung

professionelle Potenzialentfaltung weiterentwickeln können. EAS!Y ist unser damit verbundenes Angebot an Schüler*innen, Bildung nicht nur als Wissenserwerb über die Welt, sondern als Entdeckung ihrer selbst zu verstehen.

2.1 Idee und Aufbau

SPARK ist ein einjähriges, preisgekröntes² Coaching-Programm, das (angehenden) Lehrer*innen dabei hilft sich um ihr eigenes Wohlbefinden zu kümmern, innezuhalten und sich selbst, die eigene Rolle und das täglich Erlebte zu reflektieren. Die Fortbildung vermittelt die Tools, die Entwicklungsräume und die persönliche Unterstützung, die es Lehrer*innen erlaubt, ihre wichtige Berufung zufrieden, ausgeglichen und erfolgreich zu leben.

EAS!Y ist das passende Tool – ein speziell entwickeltes Coaching-Curriculum mit speziellem Unterrichtsmaterial zu den Themen Potenzialentfaltung und Berufsorientierung. Es bietet mit seinem kontinuierlichen, einjährigen Prozess den Raum und die Mittel, Schüler*innen zu mehr Selbstkenntnis und Selbstbewusstsein für die eigenen Fähigkeiten zu führen – und ihr privates wie berufliches Leben eigenverantwortlich und proaktiv zu gestalten.

Die Inhalte von EAS!Y können als AG, als Projektwoche oder als einzelne Workshop-Angebote in die Schule eingebracht werden. Einzelne Inhalte können darüber hinaus in bestehende Fächer, wie den Ethik- oder den Sozialkundeunterricht integriert werden.

Eine Schulkultur der Potenzialentfaltung und Wertschätzung:

- Lehrer*innen werden zu Potenzialentfalter*innen in der Schule
- Lehrer*innen erlernen wichtige Skills im Umgang mit Konflikten und Stress
- Lehrer*innen lernen, die Prinzipien der Potenzialentfaltung auf die Unterrichtsgestaltung, das Classroom-Management und die Arbeit als Bildungsakteur*in anzuwenden
- Lehrer*innen lernen die Methodik des EAS!Y Unterrichtsmaterials kennen und dieses eigenverantwortlich vor Ort umzusetzen: Schüler*innen werden individuell in ihrer Potenzialentfaltung gesehen und begleitet. Schulklassen werden zu Teams, deren Mitglieder sich unterstützen. Schüler*innen erfahren ihre eigene Selbstwirksamkeit durch die in EAS!Y angelegten Projekte
- Jugendliche gewinnen mehr Selbstvertrauen durch das Erfahren ihres eigenen Potenzials

Weitere Informationen zu SPARK & EAS!Y unter rockyourlife.de/spark

„WIR LASSEN UNS DAS ROCKEN VON CORONA NICHT NEHMEN! ;)“
Nina, Mentoring-Koordinatorin in Tübingen

„Die Ergebnisse sind Ansporn für alle Bildungsverantwortlichen: Mentoring wirkt, baut Jugendlichen ausbildungsfernen Familien – ob mit oder ohne Einwanderungsgeschichte – eine Brücke in die Ausbildung und verbessert damit ihre Arbeitsmarktchancen. Solche Programme brauchen wir viel öfter.“

Integrationsstaatsministerin
Annette Widmann-Mauz

„Ich unterstütze die Vision von ROCK YOUR LIFE!, dass Schulen zu Orten der gegenseitigen Inspiration werden, zu Stätten des Wachstums und der Entfaltung wundervoller Potenziale. Die Coaching-Ausbildung SPARK für Lehrkräfte und das dazugehörige Curriculum EASY sind eine wunderbare Möglichkeit, gemeinsam mit Lehrer*innen und Schüler*innen eine neue Schulkultur zu etablieren.“

Dr. Gerald Hüther, Neurobiologe und Gründer der Akademie für Potenzialentfaltung

3 | Unsere TOP Challenges 2020 und wie wir ihnen begegnet sind

Unter diesem Motto begegneten die ROCK YOUR LIFE! Vereine sowie die Dachorganisation, die gGmbH, den zahlreichen Herausforderungen, die das Jahr mit sich brachte. An dieser Stelle werden einige Herausforderungen sowie der Umgang mit ihnen exemplarisch dar-

gestellt. Wir haben nicht nur neue Formate entwickelt, sondern auch neue Wege der Netzwerkarbeit und des Wissensmanagements. Ein Überblick:

3.1 Vereinsführung zwischen Fluktuation und Stabilität

Das studentische Engagement bringt mit sich, dass sich viele Ehrenamtliche nicht langfristig an den Verein binden und somit häufige Neubesetzungen der Posten und Verantwortlichkeiten die Regel sind. Das liegt unter anderem an Studienverläufen, Auslandsaufenthalten oder wechselnden Wohnorten. Konkret finden jährliche Neuwahlen im Rahmen der Mitgliederversammlungen statt, bei denen oft der Großteil des Vorstands wechselt. In Schnitt sind die Ehrenamtlichen ca. zwei Jahre Teil des Teams.

Dies bedeutet zwar auf der einen Seite häufig eine hohe Motivation der neu hinzugekommenen Engagierten, Verantwortung zu übernehmen und neue, kreative Ideen einzubringen. Auf der anderen Seite führt es auch dazu, dass Projekte, Konzepte oder Prozesse nicht langfristig und nachhaltig umgesetzt werden können und Wissen verloren geht. Zudem leiden lokale Kooperationen ebenfalls häufig unter der hohen Fluktuation. Unsere Lösung:

Im Jahr 2020 haben wir mit den Team ROCKER*INNEN an 15 ROCK YOUR LIFE! Standorten ein neues Pilotprojekt umgesetzt. Die Team ROCKER*INNEN sind auf 450 €-Basis bei der ROCK YOUR LIFE! gGmbH eingestellt und bilden als Teil des lokalen Teams gleichzeitig die Schnittstelle zur Dachorganisation. Sie sind für verschiedene Prozesse, das Dateimanagement und andere, individuell abgestimmte Aufgaben vor Ort zuständig. Außerdem übernehmen sie Aufgaben, die für das Zusammenwirken zwischen dem lokalen Verein und der Dachorganisation von Bedeutung sind, wie regelmäßige Kommunikation und das Reporting.

Durch erste Evaluationen konnten wir bereits feststellen, dass die Vereine mit Team ROCKER*INNEN stabiler durch die Corona-Zeit gekommen sind und trotz der pandemiebedingten Einschränkungen vorhandene Mentoring-Paare zuverlässig begleitet sowie neue Mentoring-Beziehungen gestiftet haben. Daher wollen wir perspektivisch gerne allen ROCK YOUR LIFE! Standorten die Möglichkeit bieten, durch eine zuverlässige Unterstützung in Form eines*einer Team ROCKERS*ROCKERIN ihre Wirkung zu erhöhen.

Wir haben in 15 Vereinen Team ROCKER*INNEN neu eingesetzt.

3.2 Junges Ehrenamt trifft Coaching-Begleitung

In den lokalen Vereinen engagieren sich junge Ehrenamtliche zwischen 18 und 25 Jahren, die noch keine oder kaum Erfahrung in der Zusammenarbeit oder Leitung von Teams haben. Zudem gibt es zahlreiche persönliche und fachliche Entwicklungsfelder. Es kommt daher immer wieder zu Konflikten oder Überforderung. Die Mitglieder in den Teams wechseln ca. alle zwei Jahre. Sie haben einen regelmäßigen Schulungs- und Begleitungsbedarf.

Bislang hatten wir nur ein Qualifizierungsprogramm für unsere Mentoring-Paare, nicht jedoch für unsere ehrenamtlich tätigen Studierenden in den Organisationsteams der Vereine. Teamorganisation und -entwicklung sind in jedem Kontext komplex und herausfordernd. Im Ehrenamt treffen Organisationen, Teams und Individuen auf ganz besondere Herausforderungen, etwa die Dynamik in der Teamkonstellation, steile Lernkurven und der Umgang mit begrenzten zeitlichen und finanziellen Ressourcen.

Unsere Lösung:

Wir glauben an die Kraft von Coaching und wollen unsere lokalen Teams empoweren, indem wir unsere vorhandenen ROCK YOUR LIFE! Trainer*innen fortbilden und als Team COACHES an den Standorten einsetzen. Die Team COACHES arbeiten auf Honorarbasis und unterstützen unsere Teams regelmäßig über fünf Module entlang des Zyklus eines gesamten ROCK YOUR LIFE! Jahres. Auch dieses Pilot-Projekt haben wir an 16 Standorten gestar-

tet. Wir sind sehr zufrieden mit den Fortschritten, die wir bislang durch die Begleitung der Team COACHES an den Standorten erzielen konnten. Insbesondere durch die Rückmeldungen der Teammitglieder, welche die verbesserte Kommunikation, den größeren Zusammenhalt im Team und die Perspektivwechsel- und Problemlösekompetenz beschreiben, fühlen wir uns bestärkt, das Projekt weiter auszubauen.

”Für Probleme, die mir unlösbar erscheinen, findet man gemeinsam immer Lösungen. Perspektivwechsel ist super hilfreich.“ *Teammitglied aus Lüneburg*

”Wir als Team können super viel erreichen, unter anderem auch, weil wir verschieden sind und verschiedene Stärken haben“ *Teammitglied aus Münster*

”Kommunikation und Wertschätzung sind essenzielle Bestandteile guter Teamleitung“ *Teammitglied aus Flensburg*

3.3 Voneinander lernen: Wissen & Erfahrungen einfach zugänglich machen

Wie jedes andere Franchise-Unternehmen mit einer Vielzahl an Standorten stehen auch wir vor der Herausforderung, Wissensmanagement und Austausch im Netzwerk zu ermöglichen und Erfahrungswissen weiterzugeben.

„Heldennetz“ zugänglichen digitalen Handbuch, das ein umfangreiches Nachschlagewerk für eine große Zahl an Themen, Dokumenten, Checklisten und Downloads darstellte. Dies hatte jedoch den Nachteil, dass es über die Jahre zwar immer weiter ergänzt wurde, nicht jedoch die Struktur und die Technik angepasst wurde. So enthielt es eine Fülle von Artikeln und Infos, die jedoch nicht gezielt durchsucht werden konnten, da die Suchfunktion nur eingeschränkt nutzbar war.

Insbesondere vor dem Hintergrund, dass im Bereich des studentischen Engagements eine hohe Fluktuation besteht, ist es umso wichtiger, Informationen niedrigschwellig zugänglich und gut sortiert aufzubereiten. Bislang arbeiteten wir bereits mit einem über die Plattform

Dieses und weitere Probleme mit der inhaltlichen Aufbereitung sowie den technischen Möglichkeiten führte dazu, dass es nicht regelmäßig und gern genutzt wurde und somit seinen Zweck nicht erfüllte.

Unsere Lösung:

Anfang 2020 begannen wir damit, die im Handbuch vorhandenen Artikel zu sichten, zu sortieren und zu vereinfachen. Wir arbeiteten somit das vorhandene Wissen stückweise durch und konnten durch den Aufbau einer neuen Struktur, systematisches Kürzen und eine einheitliche Schreibweise einen neuen Aufbau und relevante Inhalte erarbeiten.

Die Struktur und Anpassbarkeit der Inhalte ist es schnell und einfach möglich, einzelne Inhalte zu finden, neue Seiten zu ergänzen oder bestehende Informationen anzupassen. Nachdem die Grundlagen fertig vorbereitet waren, bezogen wir Ehrenamtliche aus dem Netzwerk ein, am Wiki mitzuarbeiten und ihre Ideen einzubringen.

Diese pflegten wir direkt in unsere neue Software „wiki.js“ (Opensource) ein und konnten somit sukzessive eine neue Wissensplattform aufbauen. Durch die von der Software klare Oberfläche und die einfache Durchsu-

chung und Anpassbarkeit der Inhalte ist es schnell und einfach möglich, einzelne Inhalte zu finden, neue Seiten zu ergänzen oder bestehende Informationen anzupassen. Nachdem die Grundlagen fertig vorbereitet waren, bezogen wir Ehrenamtliche aus dem Netzwerk ein, am Wiki mitzuarbeiten und ihre Ideen einzubringen.

3.4 Kontaktlos verbunden: Digitale Angebote und Trainings für Mentoring-Paare

Da durch die Kontaktbeschränkungen 2020 Zusammenkünfte von mehreren Personen in Präsenz nur sehr eingeschränkt möglich waren, haben fast keine Trainings vor Ort stattfinden können. Eine Herausforderung zur Umsetzung von digitalen Trainings war die mangelnde technische Ausstattung der Schüler*innen, die oft keinen eigenen Laptop besitzen. Die Trainingsinhalte sind

schwer auf dem Bildschirm eines Smartphones zu vermitteln. Im Frühjahr 2020 fanden daher keine Trainings statt, sondern wurden zunächst auf den Sommer verschoben.

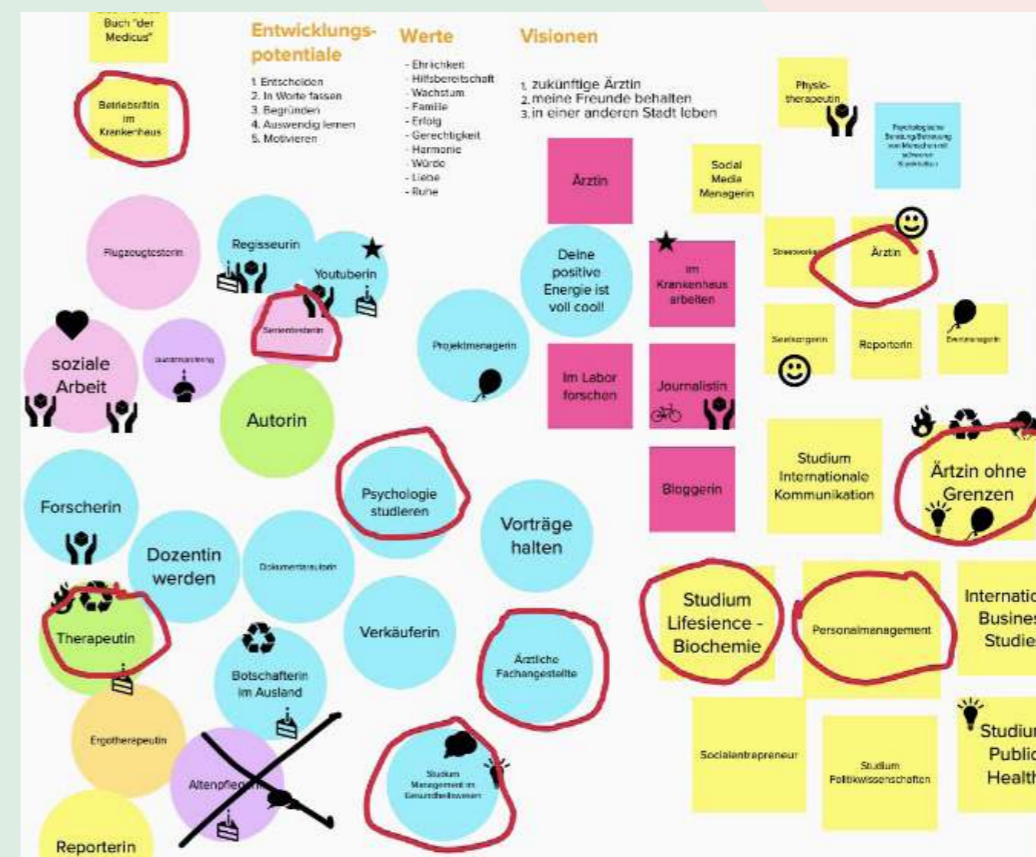
Unsere Lösung:

Von Anfang an wurden im Frühjahr 2020 digitale Angebote für Mentoring-Paare umgesetzt, wie beispielsweise Online-Spieleabende oder digitale Challenges. Im Laufe des Jahres entwickelten wir außerdem ein digitales Trainingsformat, das niedrigschwellig umgesetzt werden kann. Glücklicherweise war es bis dahin auch möglich, dass sich zumindest Mentor*in und Mentee treffen konnten, so dass zu zweit an einem Laptop zusammengearbeitet werden konnte.

die sie während der Trainings begleiten und mit denen sie auch nach den Trainings arbeiten können. Wir haben unsere Standorte darauf hingewiesen, dass die Mentoring-Paare inhaltlich idealerweise mit den Workbooks weiterarbeiten, wodurch wir sicherstellen können, dass auch ohne die Trainings ein Fortschritt in den Mentoring-Beziehungen erzielt wird. Treffen zwischen den Paaren fanden in dieser Zeit ebenfalls fast ausschließlich virtuell statt (Whatsapp, Skype, etc.).

Außerdem haben alle Mentoring-Paare, die im Jahrgang 2019/2020 gestartet sind, zu Beginn ihrer Mentoring-Beziehung „Workbooks“ zum Teil auch digital erhalten,

Insgesamt wurden 2020 66 Trainings an 32 Standorten durchgeführt, davon waren 45 digitale Trainings an 23 Standorten.



Ein Mural-Board aus einem Kaick-off Training

3.5 Standortübergreifender Austausch im Netzwerk

Während die Vereine in früheren Zeiten regelmäßige Treffen organisierten und sich durch Events vor Ort vernetzten und austauschten, mussten wir im Jahr 2020 neue Möglichkeiten entwickeln, miteinander als Netzwerk in Verbindung zu bleiben.

Unsere Lösung:

Mit unseren Standorten haben wir während der gesamten Krise engmaschig kommuniziert. Fast wöchentlich haben wir die Engagierten mit News aber auch mit Impulsen und Hilfestellungen rund um ihre Mentoring-Beziehungen versorgt. Der Großteil dieser Kommunikation erfolgte über Video-Konferenzen, Newsletter und auf unserer internen Kommunikationsplattform „Slack“. Zu Themen wie „Betreuung der Mentoring-Paare“, „virtuelle Freizeitangebote“, „Akquise von Schüler*innen und Studierenden“, „Der gesellschaftliche Beitrag von

ROCK YOUR LIFE! in der Krise“ wurden außerdem Webinare und Online-Schulungen organisiert, die unsere Ehrenamtlichen helfen sollten, mit der aktuellen Situation richtig umzugehen. Darüber hinaus wurde das regelmäßig statt findende Format „JOY!N“ entwickelt, ein 1,5 stündiges Online-Format, das neue Engagierte informiert und motiviert.

Glücklicherweise haben wir bereits im Jahr 2019 angefangen, standortübergreifende Austauschformate auch digital anzubieten. Viele haben von diesem digitalen Angebot profitiert und neue Ideen mit in ihre jeweiligen Vereine genommen.

Insgesamt wurden 2020 26 Online-Austausche mit über 80 Teilnehmenden durchgeführt.

„Dieser Austausch ist so wichtig und wir wünschen uns mehr davon, damit die ganze RYL! Community voneinander profitieren kann“

„Jetzt bin ich total klar und weiß, dass ich mich darauf fokussieren will, dass alle Beziehungen gut laufen. Zu den Schüler*innen, den Student*innen, den Lehrer*innen, dem Team.“

„Das Format ist super und alle wünschen sich mehr davon #austausch #voneinanderlernen #tippsundtricks“

3.6 Digitale Präsenz von ROCK YOUR LIFE!

Die digitale Präsenz gewinnt auch in unserem Bereich zunehmend an Bedeutung, da sich Interessenten und Partner*innen vermehrt über Social Media Plattformen informieren möchten.

Gleichzeitig sind immer neue Formate und Angebote gefragt, die die Nutzer*innen ansprechen und neugierig machen.

Unsere Lösung:

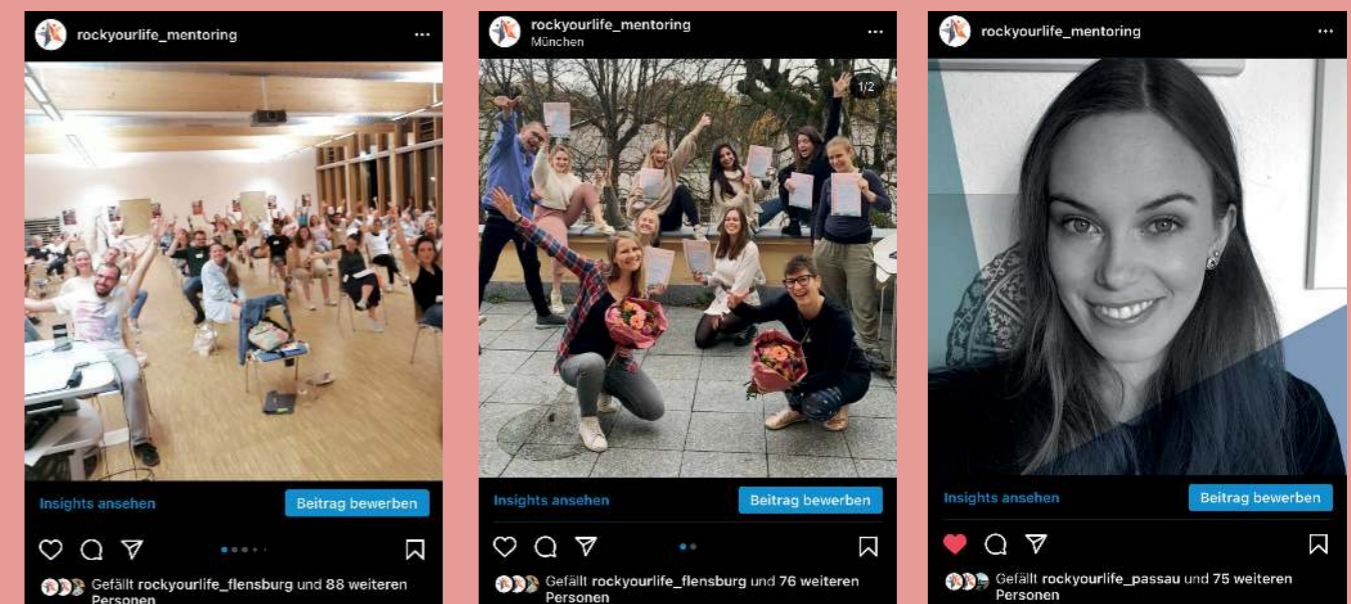
Aus diesen Gründen haben wir 2020 unsere Social Media Aktivitäten im Social Media verstärkt und neue Formate kreiert. Neben den klassischen Posts und Stories, die auf Instagram und Facebook veröffentlicht werden, haben wir das Format der „Live Sessions“ neu eingeführt. Seit dem 2. April 2020 waren wir wöchentlich mit einer Instagram-Session „live“, die sich thematisch um unseren Schwerpunktbereich „Potentialentfaltung“ dreht und den Nutzer*innen hilfreiche Anregungen gibt.

Zur Gestaltung der Sessions haben wir nicht nur unserer ROCK YOUR LIFE! Trainer*innen eingebunden, auch die Mitarbeiter*innen bei der ROCK YOUR LIFE! gGmbH kamen zum Einsatz. Eine Auswahl der Themen:

- Kommunikation außerhalb der Komfortzone
- 5 Wege zu mehr Miteinander
- Jahresausrichtung: Vision und Herzenswünsche
- Mentale Gesundheit
- Selbstmanagement im Home Office
- Storytelling

Die Rückmeldungen zu den Live Sessions waren durchweg positiv, was sich auch der Zahl der Aufrufe erkennen lässt (durchschnittlich 350 – 400 Aufrufe/ Session).

Unsere Posts mit den meisten Likes in 2020:



Auch der Podcast „ROCK YOUR LIFE! – Dein Podcast für Deine Potenzialentfaltung“, den wir Anfang 2020 neu ins Leben gerufen haben, erweist sich als eine sehr gute Möglichkeit, unsere Themen in die Öffentlichkeit zu tragen.

- Im Jahr 2020 wurde der Podcast insgesamt 21.940 x aufgerufen
- Im Jahr 2020 wurde jede Woche eine neue Podcastfolge veröffentlicht - also insgesamt 52 Folgen + eine Bonusfolge
- Durchschnittlich wurde jede Podcast Folge 406 x aufgerufen.

4 | Struktur und Team

4.1 Profil

Die praktische Umsetzung unseres Kernprogramms ROCK YOUR LIFE! R!EACH erfolgt an 52 lokalen studentischen Vereinen, den Social Franchise-Nehmer*innen in Deutschland, der Schweiz, den Niederlanden und Spanien. Die acht ROCK YOUR LIFE! Vereine in der Schweiz werden dabei von der ROCK YOUR LIFE! Schweiz GmbH betreut, die als unser Master-Franchise-Nehmer und Partner fungiert.

Die ROCK YOUR LIFE! Schweiz GmbH berichtet eigenständig ebenfalls nach dem Social Reporting Standard. Dieser Bericht ist hier einsehbar:

https://schweiz.rockyourlife.org/wp-content/uploads/sites/47/2021/05/RYL_SCHWEIZ-Jahres-Wirkungsbericht_2020-dt_WEB.pdf

4.2 Netzwerk

Das Netzwerk von ROCK YOUR LIFE! besteht aus rund 4.000 Mitgliedern und 52 Standorten³ in ganz Deutschland, der Schweiz, den Niederlanden und Spanien.

Die ROCK YOUR LIFE! Standorte in Deutschland sind: Aachen, Augsburg, Berlin, Bielefeld, Bochum, Bonn, Braunschweig/Wolfsburg, Bremen (neu gegründet 2020) Chemnitz, Dresden, Duisburg/Essen, Düsseldorf, Flensburg, Frankfurt am Main, Freiburg, Friedrichshafen, Halle, Hamburg, Hannover, Heidelberg, Hohenheim, Karlsruhe, Kiel, Köln, Leipzig, Lübeck, Lüneburg, Mainz, Mannheim, München, Münster, Nürnberg, Passau, Regensburg, Saarbrücken, Stendal, Stuttgart, Tübingen, Ulm/Neu-Ulm, Wernigerode und Witten.

In der Schweiz gibt es zudem die ROCK YOUR LIFE! Standorte Basel, Bern, Chur, Fribourg, Luzern, St. Gallen, Winterthur und Zürich. ROCK YOUR LIFE! Niederland ist seit 2017 in Den Haag und seit 2019 in Amsterdam vertreten. In Spanien wurde mit ROCK YOUR LIFE! Madrid 2020 ein weiterer Standort im europäischen Raum gegründet.

Der 2016 gegründete ROCK YOUR LIFE! Alumni e.V. zählt 89 Mitglieder⁴. Er ermöglicht allen ehemaligen Standortmitgliedern einen wertvollen Erfahrungs- und Wissensaustausch über das eigentliche Programm hinaus. So konnten die beiden in 2018 gestarteten Projekte des Alumni e.V. auch im Jahr 2020 erfolgreich fortgeführt werden. Beim Mentoring-Programm Level Up! unterstützt je ein Ehemaliger bzw. eine Ehemalige als Mentor*in für sechs Monate eine*n Vereinsvorsitzende*n als Mentee.

Zum anderen ging der Wettbewerb rund um den Alumni-Preis in eine dritte Runde, bei dem ein Mentoring-Paar 500 Euro für ein besonderes Erlebnis gewinnen konnte.

4.3 Team

Wir arbeiten mit einem Team aus hochprofessionellen, engagierten und inspirierenden Menschen zusammen. Jede*r von uns investiert sein ganz eigenes Potenzial in die Umsetzung der ROCK YOUR LIFE! Vision.

Wir leben eine Kultur des Miteinanders, des sozialen Impacts und der individuellen Potenzialentfaltung.

"ES IST SCHÖN JEMANDEN ZU HABEN, DER AN MEINEM LEBEN INTERESSIERT IST. ES MACHT MIR SPASS, MIT MEINER STUDENTIN PLÄNE ZU SCHMIEDEN, WEIL SIE NICHT ALLES GLEICH KRITISIERT, SONDERN MEINE IDEEN ERNST NIMMT."

³ Stand März 2020
⁴ Stand Dezember 2020

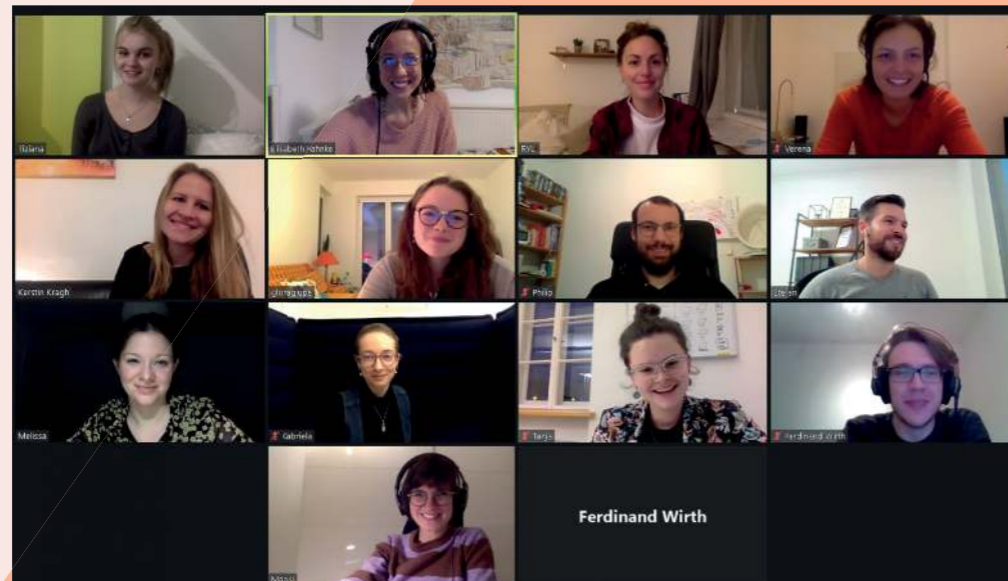
4.3.1 Team ROCK YOUR LIFE! Zentrale

- Dr. Marie-Theres Boetzkes (Fundraising, Netzwerke und Kooperationen)
- Philip Hanke (IT-Support und Web-Entwicklung)
- Elisabeth Hahnke (Geschäftsführung),
- Kerstin Kragh (Leitung Qualifizierungsmanagement)
- Tiziana Kratzer (FSJ Kultur, Kommunikation)
- Daniela Neuhofer (Buchhaltung)
- Gabriela Rack (Eventmanagement und Kommunikation)
- Stefan Schabernak (Geschäftsführung)
- Tanja Schweizer (Management Unternehmenskooperationen, Leitung Team ROCKER*INNEN)
- Melissa Spyra (Projektmanagement),
- Verena Thun (Programmleitung R!EACH)
- Ferdinand Wirth (Werkstudent IT)

Unsere ehemaligen Mitarbeiter*innen bis 2020 in alphabetischer Reihenfolge:

- Leon Alef (IT-Support und Web-Entwicklung)
- Natascha Brucker (Business Development Management)
- Miriam Schwaiger (FSJ Kultur, Kommunikation)

Wir danken allen ehemaligen Mitarbeiter*innen für ihr großes Engagement.



Team der ROCK YOUR LIFE! ZENTRALE

4.3.2 Team ROCKER*INNEN

(ab 1.9.2020 an folgenden Standorten)

- ROCK YOUR LIFE! Augsburg: Ines Albertos
- ROCK YOUR LIFE! Berlin: Jan Jacobs
- ROCK YOUR LIFE! Braunschweig-Wolfsburg: Glenn Hunter
- ROCK YOUR LIFE! Bonn: Anna Watzka
- ROCK YOUR LIFE! Duisburg Essen: Elisabeth Bauer
- ROCK YOUR LIFE! Dresden: Nina Elliott
- ROCK YOUR LIFE! Freiburg: Gagandeep Matta
- ROCK YOUR LIFE! Flensburg: Jessica Jemelin
- ROCK YOUR LIFE! Hannover: Lara Weiß
- ROCK YOUR LIFE! Leipzig Henryieta Byk
- ROCK YOUR LIFE! Lüneburg: Raya Laade
- ROCK YOUR LIFE! Mannheim: Alexander Stutz
- ROCK YOUR LIFE! München: Marianna Padilla
- ROCK YOUR LIFE! Passau: Julia Weber
- ROCK YOUR LIFE! Tübingen: Ege Can Yalim

4.3.3 Zusammenarbeit in Corona-Zeiten

Seit dem 16. März 2020 befanden sich alle Mitarbeiter*innen der ROCK YOUR LIFE! gGmbH im Home Office. Die Arbeit bei der ROCK YOUR LIFE! gGmbH wurde dadurch kaum beeinträchtigt, weil unser gesamtes Team auch schon vor Beginn der Krise zu weiten Teilen virtuell und digitalisiert gearbeitet hat. Wir mussten für die Arbeit im Home Office daher keine besonderen Vorkehrungen treffen oder uns in der Zusammenarbeit neu orientieren. Geändert hat sich nur, dass wir für Gespräche und Meetings nun nicht nur Audio-Verbindungen, sondern stets und ganz bewusst Video-Telefonie nutzen, damit wir uns kontinuierlich sehen können.

Unsere inhaltliche tägliche Arbeit mussten wir auf die aktuellen Begebenheiten anpassen. Da wir keine Veranstaltungen durchführen können und auch die Aktivität unserer Standorte zurückgefahren ist, nutzen wir die freigewordenen Kapazitäten, um konzeptionelle Aufgaben zu bewältigen, Maßnahmen wie den Einsatz der Team COACHES und lokalen Team ROCKER*INNEN zu planen und vorzubereiten sowie viel in den virtuellen Austausch mit unseren Ehrenamtlichen zu gehen.

Unser größtes Event, der jährliche ROCK YOUR LIFE! „Summit“, der regulär Mitte Mai hätte stattfinden sollen, wurde auf Mitte September 2020 verschoben. Auch andere, kleinere Events wurden auf einen späteren Zeitpunkt verschoben oder fanden virtuell statt, bspw. unser Fundraising Workshop am 9. April.

Das Onboarding der Team ROCKER*INNEN fand ebenfalls zu 100% digital statt, was für das neue Projekt eine besondere Herausforderung war. Wir konnten hier aber auch positive Seiten sehen: durch regelmäßige digitale Austauschformate konnten wir unkompliziert Wissen vermitteln und Erfahrungen austauschen. Gerade in der ersten Zeit gab es viele standortübergreifende Fragen, die in diesen Formaten beantwortet werden konnten. Auch der Slack-Channel für die Team ROCKER*INNEN wurde für kurzfristige Absprachen und den gemeinsamen Wissensaufbau intensiv genutzt.

Insgesamt ziehen wir somit eine positive Bilanz der digitalen Zusammenarbeit: Wir haben festgestellt, wie flexibel und anpassungsfähig wir als Team auf die Veränderungen reagiert haben und wie der Zusammenhalt durch Online-Austausch und gemeinsame digitale Formate überbrückt werden kann.

4.3.4 Gremien und Mitgliedschaften

Beirat

Unser Beirat ist das zentrale Aufsichtsgremium der ROCK YOUR LIFE! gGmbH. Er beaufsichtigt die Arbeit der gGmbH und eröffnet durch eine neutrale Sichtweise neue Perspektiven. Dem ROCK YOUR LIFE! Beirat sitzt Christoph Lukaseder (Managing Director bei NICKIS) vor.

Standortrat

Die Funktion des Standortrats besteht darin, die Standorte in einen Co-Creation-Prozess einzubinden und frühzeitig an der Gestaltung neuer Elemente im ROCK YOUR LIFE! Programm zu beteiligen. Dementsprechend fungiert der Standortrat als Bindeglied zwischen der ROCK YOUR LIFE! Zentrale und den einzelnen Standorten.

Kuratorium

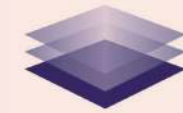
Das Kuratorium bietet uns qualifizierte Beratung und setzt wertvolle Impulse für die strategische Ausrichtung von ROCK YOUR LIFE!. Zu den Kuratoren gehören:

- Marcus Bauer, Managing Director & Senior Executive Advisor, strategy&
- Nurten Erdogan, Managing Director und Finance Director Equity Markets & Commodities, Commerzbank AG
- Markus Hipp, Geschäftsführender Vorstand, BMW Foundation Herbert Quandt
- Prof. Dr. Stephan A. Jansen, Professor Philanthropy und Civil Society, Karlshochschule
- Dr. Ernst Susaneck, ehemaliger CEO, Zeppelin GmbH



"DURCH MEINEN MENTOR HABE ICH MEINE ZIELE
ERREICHT. ER IST WIE EIN GROSSER
BRUDER FÜR MICH."

Mitgliedschaften



Initiative
Transparente
Zivilgesellschaft

Initiative transparente Zivilgesellschaft

Darüber hinaus ist ROCK YOUR LIFE! freiwilliges Mitglied der Initiative Transparente Zivilgesellschaft, die von Transparency International Deutschland gegründet wurde. Im Rahmen der Initiative veröffentlichen wir auf unserer Homepage aktuelle Informationen (inklusive Jahresberichten und -abschlüssen) über unsere Tätigkeit, Strukturen und Finanzierung. Weitere Informationen sind unter www.transparenz.rockyourlife.de einsehbar.



Bundesverband innovative Bildungsprogramme

ROCK YOUR LIFE! ist Mitglied im Bundesverband Innovative Bildungsprogramme. Dieser Bundesverband ist der Zusammenschluss der wichtigsten und erfolgreichsten deutschen Schulentwicklungs- und Schulentstärkungsprogramme. Der Bundesverband tritt dafür ein, dass unser Bildungssystem weit mehr als bisher Chancengleichheit für alle Kinder und Jugendlichen sicherstellt.



Wertebündnis Bayern

Außerdem ist ROCK YOUR LIFE! Bündnispartner bei der Initiative Wertebündnis Bayern, welche 2010 vom ehemaligen Bayerischen Ministerpräsidenten Horst Seehofer ins Leben gerufen wurde. Das Wertebündnis vereint Organisationen, die durch ihre Ausrichtung auf Demokratie, Toleranz und Verantwortung die Werteorientierung und -bildung junger Menschen aktiv fördern.



QUALITÄTSSYSTEME VEREINT.

Deutscher Franchiseverband

ROCK YOUR LIFE! ist auch Mitglied im Deutschen Franchiseverband e. V. Der Verband ist die Interessenvertretung der deutschen Franchisewirtschaft und involviert zunehmend mehr Social Franchise Systeme wie ROCK YOUR LIFE!. Zu diesem Zweck wurde eine Fokusgruppe Social Franchise eingerichtet, der ROCK YOUR LIFE! angehört und die sich regelmäßig trifft.

5 | Finanzen

Die ROCK YOUR LIFE! gGmbH finanziert sich aus Spenden, öffentlichen Geldern, Unternehmenskooperationen und Beiträgen aus dem ROCK YOUR LIFE! Netzwerk (Franchising-Einnahmen). Der folgende Abschnitt gibt eine Übersicht über die finanzielle Struktur von ROCK YOUR LIFE! Deutschland. Für eine detaillierte Einsicht

möchten wir auf unsere Jahresabschlüsse verweisen, die stets nach Freigabe durch die Gesellschafterversammlung unter www.rockyourlife.de/transparenz veröffentlicht werden.

5.1 Buchführung

Die Finanzbuchhaltung wie auch die Lohnbuchhaltung wurden von der PSP GmbH Steuerberatungsgesellschaft Bad Tölz durchgeführt. Der Jahresabschluss wird 2020 ebenfalls von der PSP GmbH Steuerberatungsgesellschaft Bad Tölz unter Berücksichtigung der

deutschen handelsrechtlichen Rechnungslegungsvorschriften und den ergänzenden Bestimmungen unseres Gesellschaftsvertrags erstellt.

5.2 Finanzbericht

Nachfolgend wird unser Finanzbericht für das Geschäftsjahr 2020 vorgestellt. Dieser bildet die vorläufigen Zahlen ab, die zum Zeitpunkt der Veröffentlichung dieses Jahresberichts vorliegen.

Der finale Jahresabschluss 2020 liegt voraussichtlich ab Mitte 2021 vor und wird auf unserer Homepage unter www.rockyourlife.de/transparenz veröffentlicht.

Ausgaben	
Personalkosten	540.303,10 €
Honorare/Material (Bez. Leistungen)	67.149,34 €
Versicherungen (gGmbH & Netzwerk)	9.255,03 €
Miete (inkl. Nebenkosten)	0,00 €
Werbe- und Reisekosten	26.171,36 €
Bürobedarf/Verwaltung	11.679,02 €
Sonstige Verwaltungskosten	2.933,90 €
Projekte/Events/Trainings (Aufwand bez. Leistungen Seminare)	76.428,49 €
Gezahlte Spenden/Zuwendungen an RYL! Standorte	38.311,84 €
IT (Aufwand bez. Leistungen IT)	44.691,81 €
Marketing (Aufwand bez. Leistungen allgemein)	368,65 €
Buchhaltungskosten	23.341,78 €
Rechts-/Beratungskosten	1.862,37 €
Nebenkosten des Geldverkehrs	2.278,07 €
Sonstige betriebliche Aufwendungen	1.908,00 €
Gesamt Ausgaben	846.682,75 €
Abschreibungen	23.194,09 €

Einnahmen	
Social Franchise Mitgliedsgebühren	75.000,00 €
Spenden	730.304,64 €
Vermögensverwaltung	0,00 €
Veranstaltungen/Trainings	160.169,07 €
Sonstige Einnahmen	7.520,57 €
Gesamt Einnahmen	972.994,28 €
Total Einnahmen	972.994,28 €
Total Ausgaben	869.876,84 €
Verlustvortrag aus 2019	-26.254,66 €
Vorläufiges Ergebnis*	76.862,78 €

5.3 Finanzielle Situation

2020 konnten wir Spendeneinnahmen und andere Umsätze in Höhe von 973.021,28 Euro realisieren. Die Ausgaben beliefen sich auf 869.876,84 Euro und lagen damit geringfügig über dem Vorjahres-Niveau. Das Geschäftsjahr konnte trotz der Beeinträchtigungen durch die Corona-Pandemie mit einem Jahresüberschuss in Höhe von 76.889,78 Euro abgeschlossen werden. Der entstandene Gewinn wird im Geschäftsjahr 2021 unserem satzungsmäßigen Zweck entsprechend eingesetzt werden.

Das positive Ergebnis im Geschäftsjahr 2020 verdanken wir vor allem unseren Förderern und Partnern, die auch in der Krise zu uns gehalten und uns weiterhin unterstützt haben, sodass wir unsere Aktivitäten ohne den Einsatz von Kurzarbeit weiterführen konnten. Auf diese Weise war es uns möglich, auch während der Lockdowns für

unsere Jugendlichen und Ehrenamtlichen da sein und sie in besonders herausfordernden Zeiten zu begleiten.

Anders als im gemeinnützigen Kerngeschäft verzeichneten wir in unserem Zweckbetrieb ROCK YOUR COMPANY! einen starken Umsatzrückgang. Dies ist insbesondere durch die Corona-Krise und die damit verbundenen Kontaktbeschränkungen begründet, die dazu führten, dass viele der für 2020 gebuchten Trainingsmaßnahmen storniert oder in das Folgejahr verschoben wurden. Wir erwarten auch im Jahr 2021 deutliche Einschränkungen für unseren Zweckbetrieb und beabsichtigen, diesen im Laufe des neuen Geschäftsjahres in eine eigene Unternehmungsgesellschaft auszulagern und uns voll und ganz auf den Ausbau unserer ideellen Tätigkeiten zu konzentrieren.

5.4 Ausblick

Für das Geschäftsjahr 2021 streben wir einen Umsatz in Höhe von ca. einer Million Euro an. Wie auch in den Vorjahren besteht das Risiko, dass die Umsätze durch Spenden oder durch die Franchising-Einnahmen geringer ausfallen als geplant. Ein Teil der Einnahmen ist von den ehrenamtlichen Vereinen und deren lokalen Fundraising-Erfolgen abhängig. Dieser Teil des Budgets ist jedoch im Vergleich zu vertraglich festgelegten Fördervereinbarungen verhältnismäßig klein. Den allgemeinen Finanzierungs-Risiken in unserem Sektor begegnen wir mit einem verstärkten Fokus auf mehrjährige Förderverträge sowie durch die gezielte Verteilung der Finanzen auf die vier Säulen Spenden, öffentliche Förderungen, Unternehmenskooperationen und Franchising-Einnahmen.

Chancenungleichheit und Bildungsungerechtigkeit waren schon vor Covid-19 und der damit verbundenen Krise ein wichtiges und drängendes Thema in Deutschland. Soziale Herkunft und familiärer Hintergrund haben enormen Einfluss auf die Lebenschancen von Kindern und Jugendlichen. Die Corona-Pandemie und die Maßnahmen zu ihrer Eindämmung haben diese gesamtgesellschaftliche Problemlage nochmals verschärft. Aus diesem Grund rechnen wir damit, dass es zunehmend Förderprogramme und andere Fördermöglichkeiten für Mentoring-Organisationen wie ROCK YOUR LIFE! geben wird. Wir blicken den kommenden Geschäftsjahren daher wirtschaftlich positiv entgegen.

6 | Zukunft

Trotz der zahlreichen Herausforderungen, die die Corona-Pandemie für unsere Zielgruppen, insbesondere für die Jugendlichen, mit sich gebracht hat, blicken wir zuversichtlich in die Zukunft. Wir glauben fest daran, dass Herkunft nicht über Zukunft entscheiden soll und muss. Nicht zuletzt durch die Ergebnisse der ifo-Studie fühlen wir uns bestärkt darin, dass wir mit unserem Programm einen wirkungsvollen Unterschied im Leben von jungen Menschen machen können.

Mit all unserer Expertise, mit einem großen Netzwerk, vielen Partnern und Förderern möchten wir dies auch in Zukunft tun: für mehr Bildungsfairness und Potenzialentfaltung. Wir haben insbesondere in der Unsicherheit des Jahres 2020 gelernt, dass wir als Netzwerk resilient sind und dank unserer vielen Ehrenamtlichen und Engagierten flexibel und mutig auf neue Situationen reagieren können.

Auch wollen wir in den nächsten Jahren unsere Expertise für weitere Zielgruppen und Bereiche erweitern und überall dort einsetzen, wo Menschen sich für unsere Werte begeistern. Aus diesem Grund wollen wir weiterhin zusätzliche Standorte im europäischen Raum aufbauen. In Deutschland sind wir mit unseren Standorten bis jetzt hauptsächlich in größeren Universitätsstädten vertreten.

Ein weiteres Ziel für die kommenden Jahre besteht daher in der Erweiterung unseres Angebotes um virtuelle Formate, welche auch benachteiligten Jugendlichen in ländlichen und/oder strukturschwachen Gebieten sowie weiteren Zielgruppen ein Profitieren von unserem Mentoring-Programm ermöglichen sollen. Die Corona-Pandemie hat uns neben all ihren Herausforderungen auch gezeigt, welche Chancen in der Digitalisierung und in der Entwicklung von ortsunabhängigeren Programmen liegen.

Diese Chancen wollen wir nutzen, um so viele Menschen wie möglich dabei zu unterstützen, ihr eigenes Potenzial zu entfalten und ihr Leben selbstbestimmt zu gestalten.

Impressum

ROCK YOUR LIFE! gGmbH

Praterinsel 4
80538 München
Tel.: 089 452 469 101
E-Mail: info@rockyourlife.de

Spendenkonto

Sparkasse Bodensee
IBAN DE 936905000100 24613564
BIC SOLADES1KNZ

Steuernummer 143/237/65120
Amtsgericht München 212 029

Geschäftsführung

Stefan Schabernak
Elisabeth Hahnke

Fotos

© Andreas Hafenscher
© Felix Zeiffer Photography
© Lukas Photographie
© Rainer Christian Kurzeder
© Selina Pfrüner Fotografie

Ansprechpartner

Stefan Schabernak

Autor*innen

Verena Thun
Jana Hansl

Design

Nicolas Keller

Das ist ROCK YOUR LIFE!




Gestartet als Studierendeninitiative für mehr Bildungsgerechtigkeit ist ROCK YOUR LIFE! heute ein in ganz Europa tätiger Kompetenzträger für Bildungsarbeit und Potenzialentfaltung. Als professionelles Beratungsunternehmen in den Bereichen Persönlichkeitsentwicklung, Leadership und Mentoring bieten wir innovative und wirksame Programme für Organisationen, Schulen, Unternehmen und Einzelpersonen.


Vielen Dank für Ihre Spende


Es gibt viele Möglichkeiten, die Arbeit von ROCK YOUR LIFE! zu unterstützen, die einfachste Möglichkeit ist eine Spende:


Über unsere [Webseite](#)

Über [betterplace.org](https://www.betterplace.org)

[linkedin.com/company/rock-your-life-ggmbh](https://www.linkedin.com/company/rock-your-life-ggmbh) 

[rockyourlife.de](https://www.rockyourlife.de) 

info@rockyourlife.de 

[instagram.com/rockyourlife_mentoring](https://www.instagram.com/rockyourlife_mentoring) 

[facebook.com/rockyourlife.de](https://www.facebook.com/rockyourlife.de) 